

# ENCUESTA *ECOBICI* 2017



## **GOBIERNO DE LA CIUDAD DE MÉXICO**

Dr. José Ramón Amieva Gálvez  
Jefe de Gobierno de la Ciudad de México

Mtra. Tanya Müller García  
Secretaria del Medio Ambiente

Ing. Rosa María Gómez Sosa  
Directora General de Bosques Urbanos y Educación Ambiental

## **EQUIPO DE TRABAJO**

María Fernanda Rivera Flores  
Diego Antero Reyes  
Ileri Brumón Martínez  
Roberto Carlos Mendoza Ortega  
Jesús Gil Aldeco  
Brenda Virginia Mendoza Velasco  
Juan Blancas Sánchez  
Rebeca Lerdo de Tejada Reyero  
Víctor Hugo Chávez Latabán  
Laura Sonia Bustos Endoqui  
Alma Rosa Martínez Melo  
Gerardo Cervantes Rocha

Edición y Diseño  
Christopher Brian Pech García

Fotografía  
Enrique Abe Takahashi

Encuentra más información en:  
[sedema.cdmx.gob.mx](http://sedema.cdmx.gob.mx)

 @SEDEMA\_CDMX

 /Secretaría del Medio Ambiente

# Índice

---

Presentación	<b>3</b>
Encuesta	<b>4</b>
Objetivos de la encuesta	<b>5</b>
Perfil de usuarios	<b>8</b>
Información de los viajes	<b>12</b>
Uso y prácticas	<b>23</b>
Otros modos de transporte	<b>28</b>

# Presentación

---

En este documento se presentan los principales resultados de la **Encuesta ECOBICI 2017**, realizada por la **Secretaría del Medio Ambiente de la Ciudad de México**. Esta encuesta buscó identificar los factores que llevan a las personas a usar **ECOBICI**, con el fin de incentivar el uso de este sistema así como de la bicicleta particular. Además, midió las motivaciones de las personas para cambiar de modo de transporte. Ésta se llevó a cabo por medio de internet durante noviembre de 2017.

# Encuesta

---





# Objetivos de la encuesta

---

- Identificar las prácticas de los usuarios de ECOBICI.
- Medir la percepción de seguridad entre los usuarios de ECOBICI.
- Identificar las ventajas de la bicicleta frente a otro modo de transporte.
- Identificar el potencial de la bicicleta particular como modo de transporte entre los usuarios de ECOBICI.
- Identificar los factores que pueden llevar a dejar de usar el sistema ECOBICI y las limitaciones y dificultades en el uso de la bicicleta como modo de transporte.
- Dar seguimiento a la Encuesta de Percepción ECOBICI 2014.

## Levantamiento

Noviembre 2017

## Muestra

3,500 personas

## Objetivo

Usuarios ECOBICI

## Lugar de aplicación

Encuesta por Internet





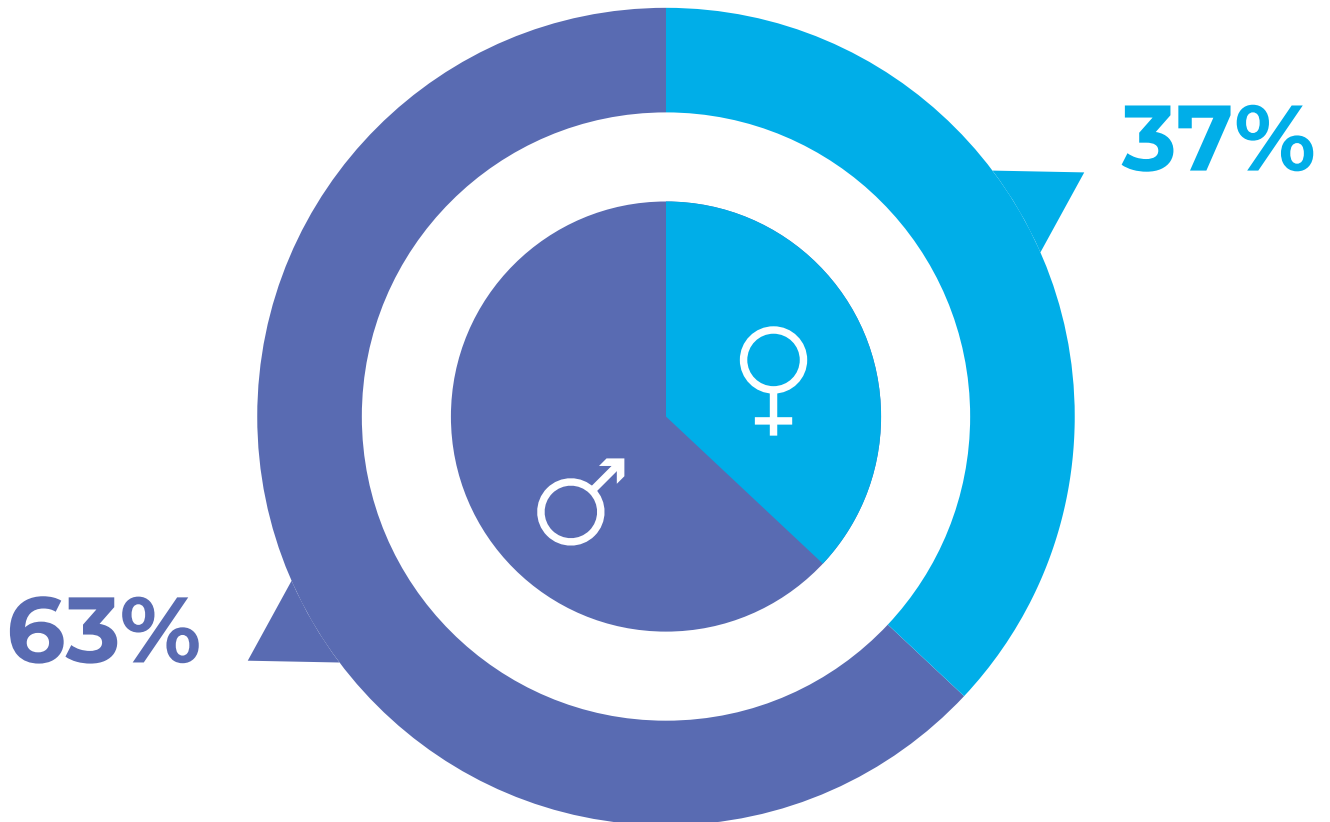




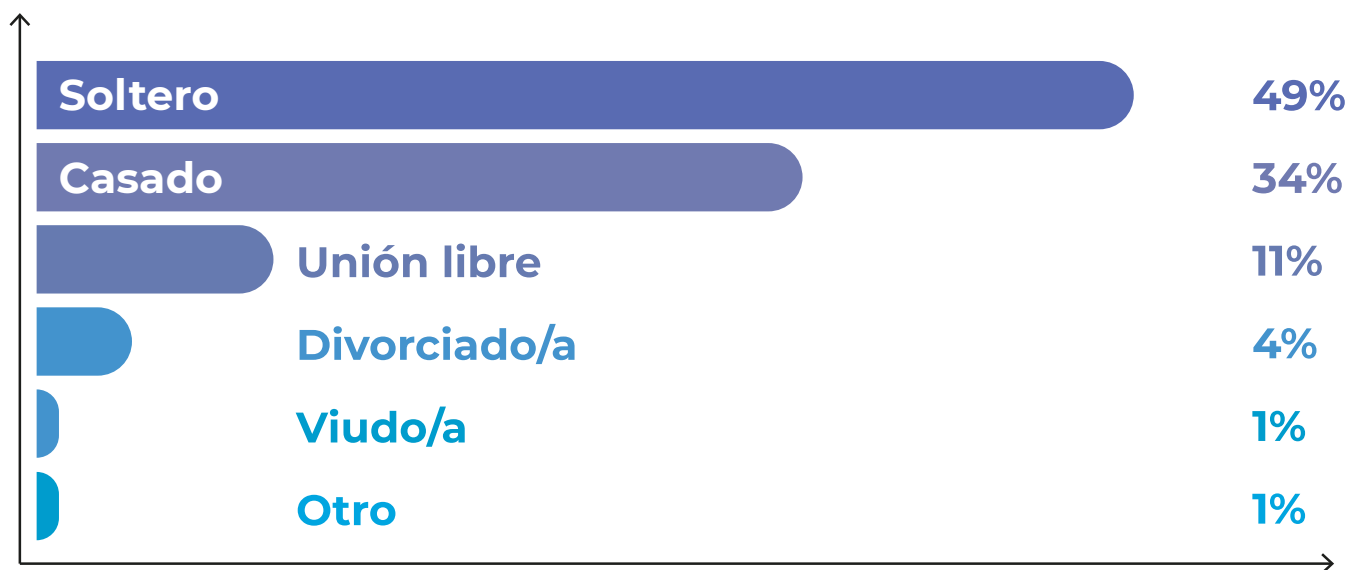
## Perfil de usuarios



## Género



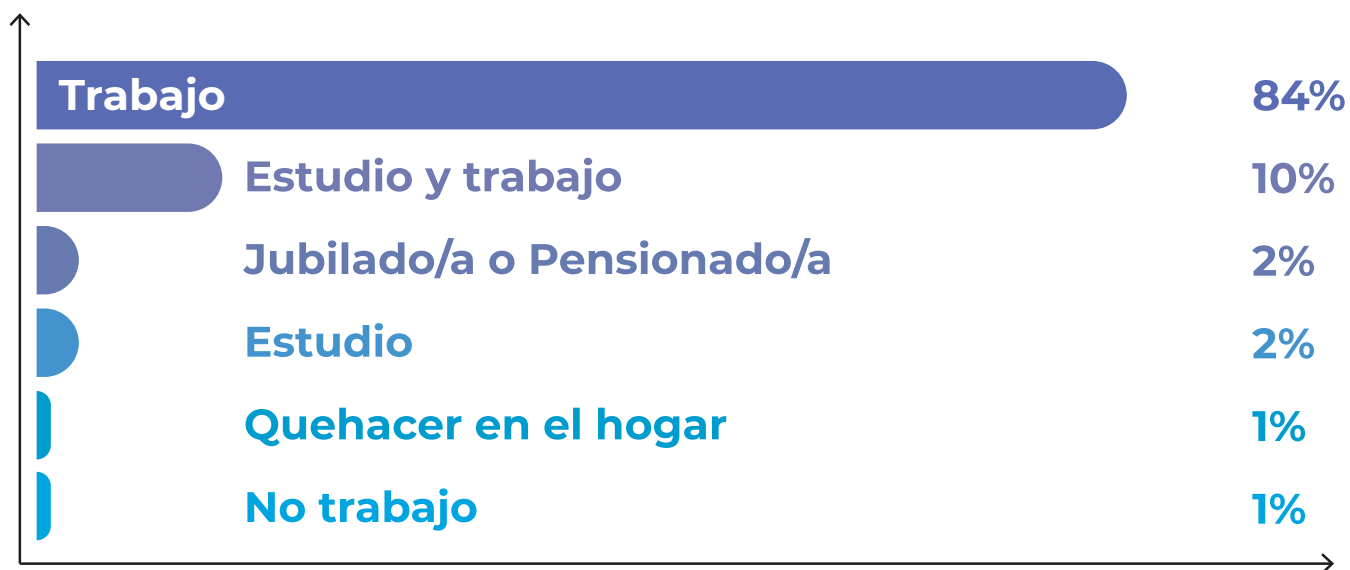
01 **¿Cuál es tu estado civil?**



02 **¿Cuál es tu máximo grado de estudios? (aprobado)**



### 03 ¿Cuál es tu ocupación?



### 04 Lugar de residencia:



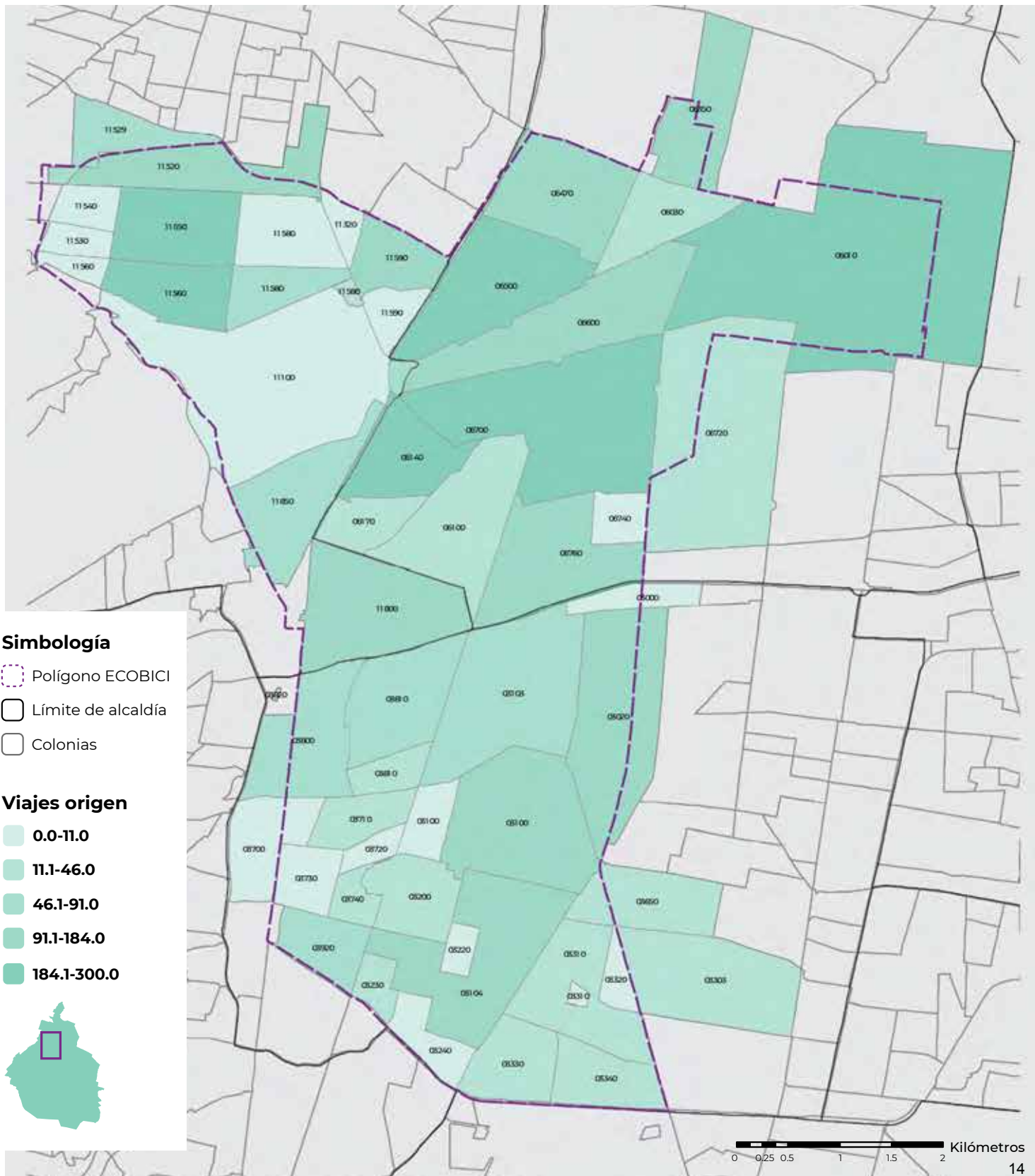




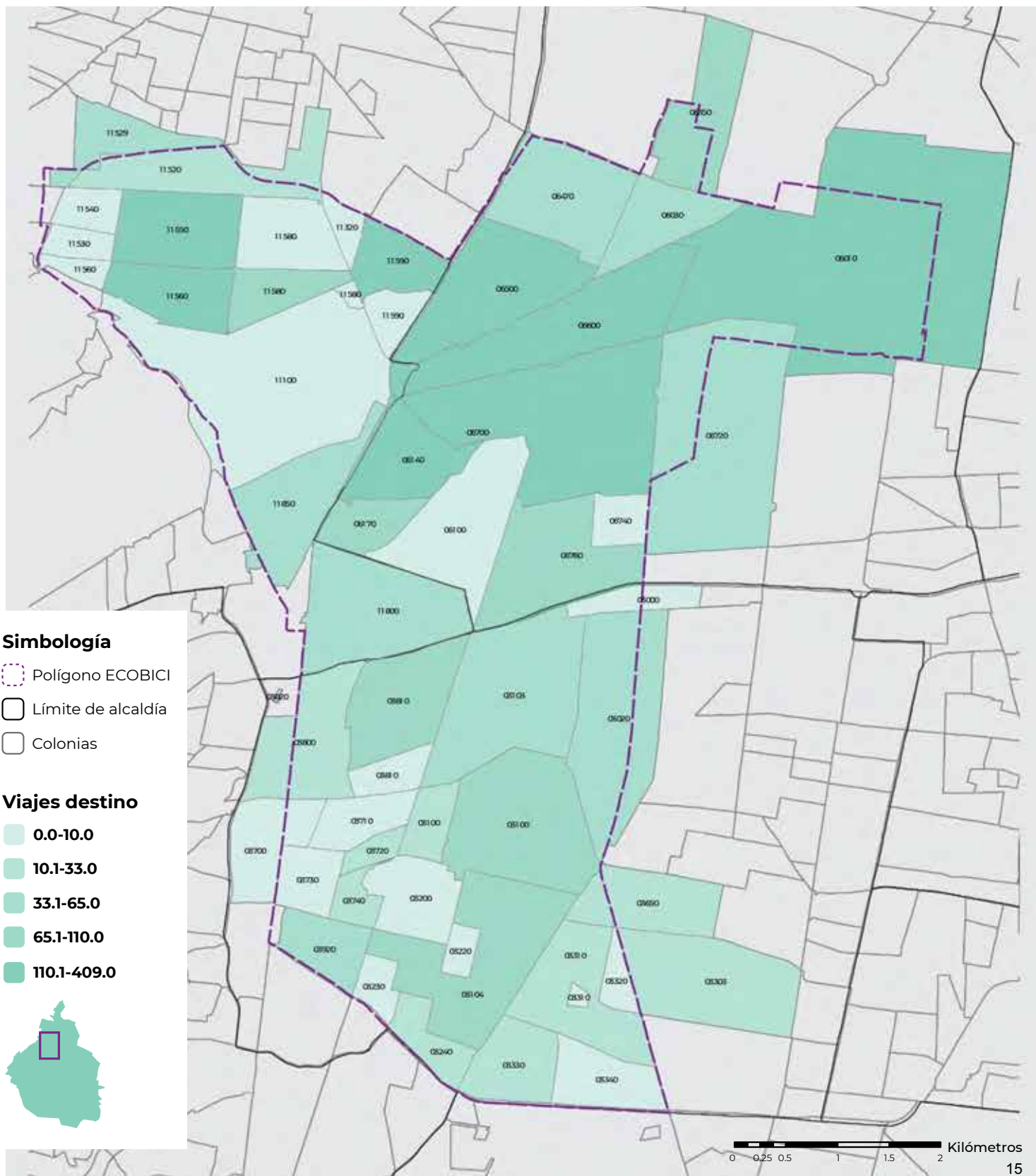
# Información de los viajes



## Origen del viaje más frecuente en ECOBICI



## Destino del viaje más frecuente en ECOBICI



## Colonias por alcaldía

### Benito Juárez

C.P.	Colonia
03000	Piedad Narvarte
03020	Narvarte Poniente
03100	Del Valle Centro
03100	Insurgentes San Borja
03103	Del Valle
03104	Del Valle Sur
03200	Tlacoquemecatl
03220	Centro Urbano Presidente Alemán
03230	Actipan
03240	Acacias
03303	Portales Norte
03310	Santa Cruz Atoyac
03310	Unidad Habitacional Emiliano Zapata
03320	Fraccionamiento Residencial Emperadores
03330	Xoco
03340	General Pedro María Anaya
03650	Letrán Valle
03700	Nonoalco
03710	Ciudad de los Deportes
03720	Noche Buena
03730	San Juan
03740	Extremadura Insurgentes
03800	San Pedro de los Pinos
03810	Ampliación Nápoles
03810	Nápoles
03820	Unidad Habitacional 8 de Agosto
03820	8 de Agosto

### Cuauhtémoc

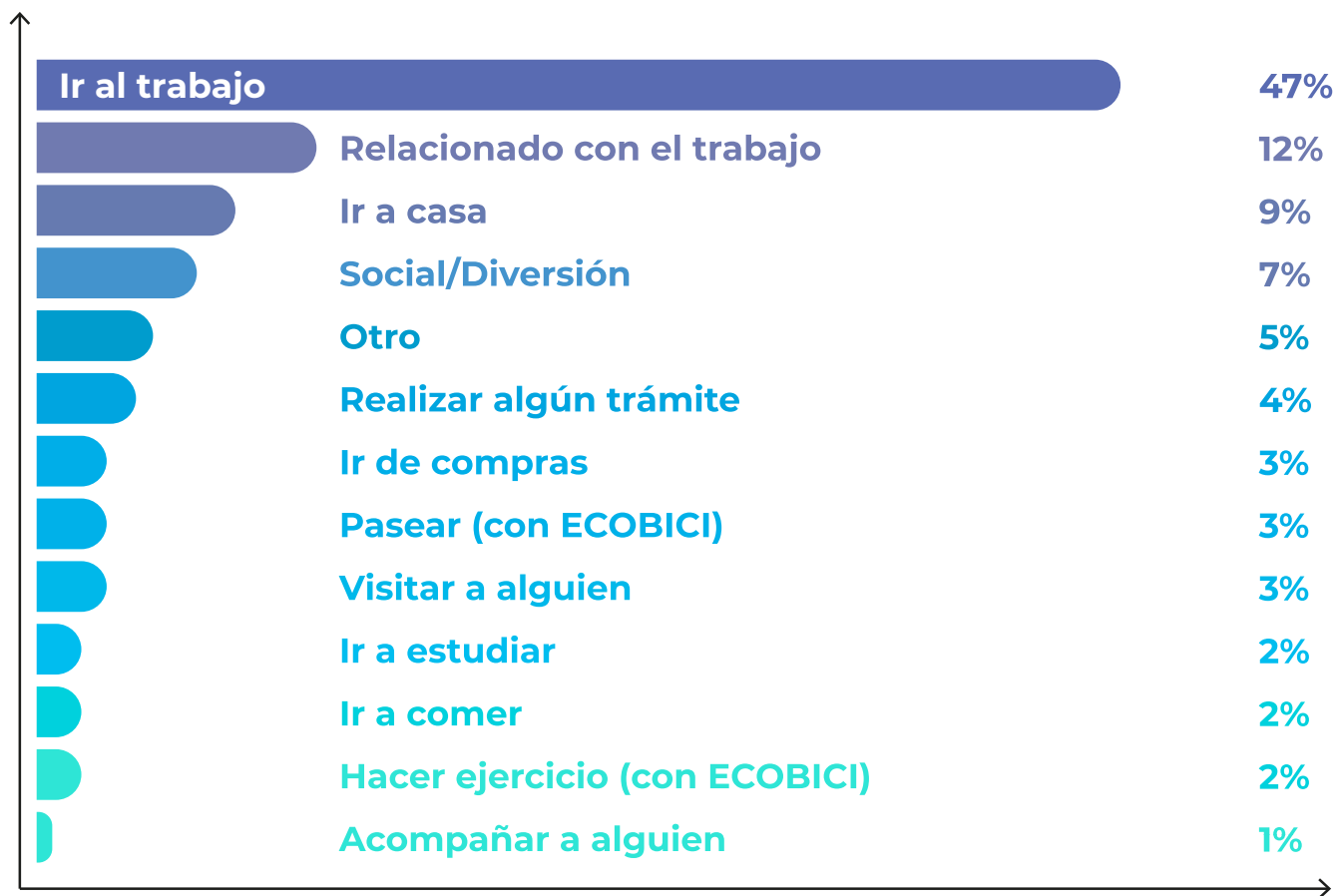
C.P.	Colonia
06010	Centro
06030	Tabacalera
06100	Hipódromo
06140	Condesa
06170	Hipódromo Condesa
06350	Buenavista
06470	San Rafael
06500	Cuauhtémoc
06600	Juárez
06700	Roma Norte
06720	Doctores
06740	Centro Urbano Benito Juárez
06760	Roma Sur

### Miguel Hidalgo

C.P.	Colonia
11100	Tra. Sección del Bosque Chapultepec
11320	Casa Blanca
11520	Granada
11529	Ampliación Granada
11530	Los Morales Sección Alameda
11540	Los Morales Sección Palma
11550	Polanco Reforma
11560	Palmitas
11560	Polanco Chapultepec
11580	Rincón del Bosque
11580	Bosques de Chapultepec
11580	Chapultepec Morales
11590	Anzures
11590	Nueva Anzures
11800	Escandón
11850	San Miguel Chapultepec

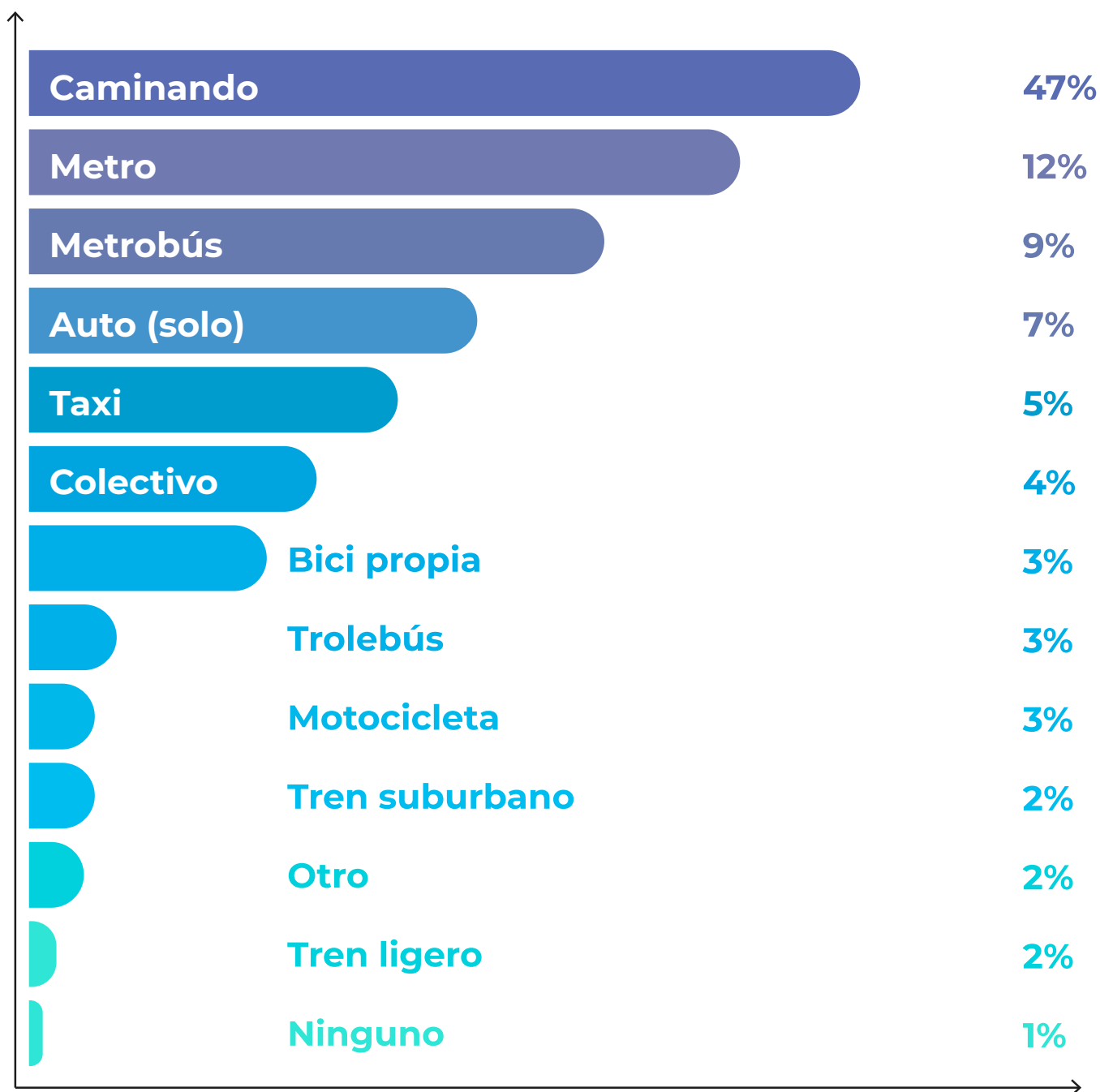


## 05 ¿Cuál es la actividad principal para la que utilizas ECOBICI?





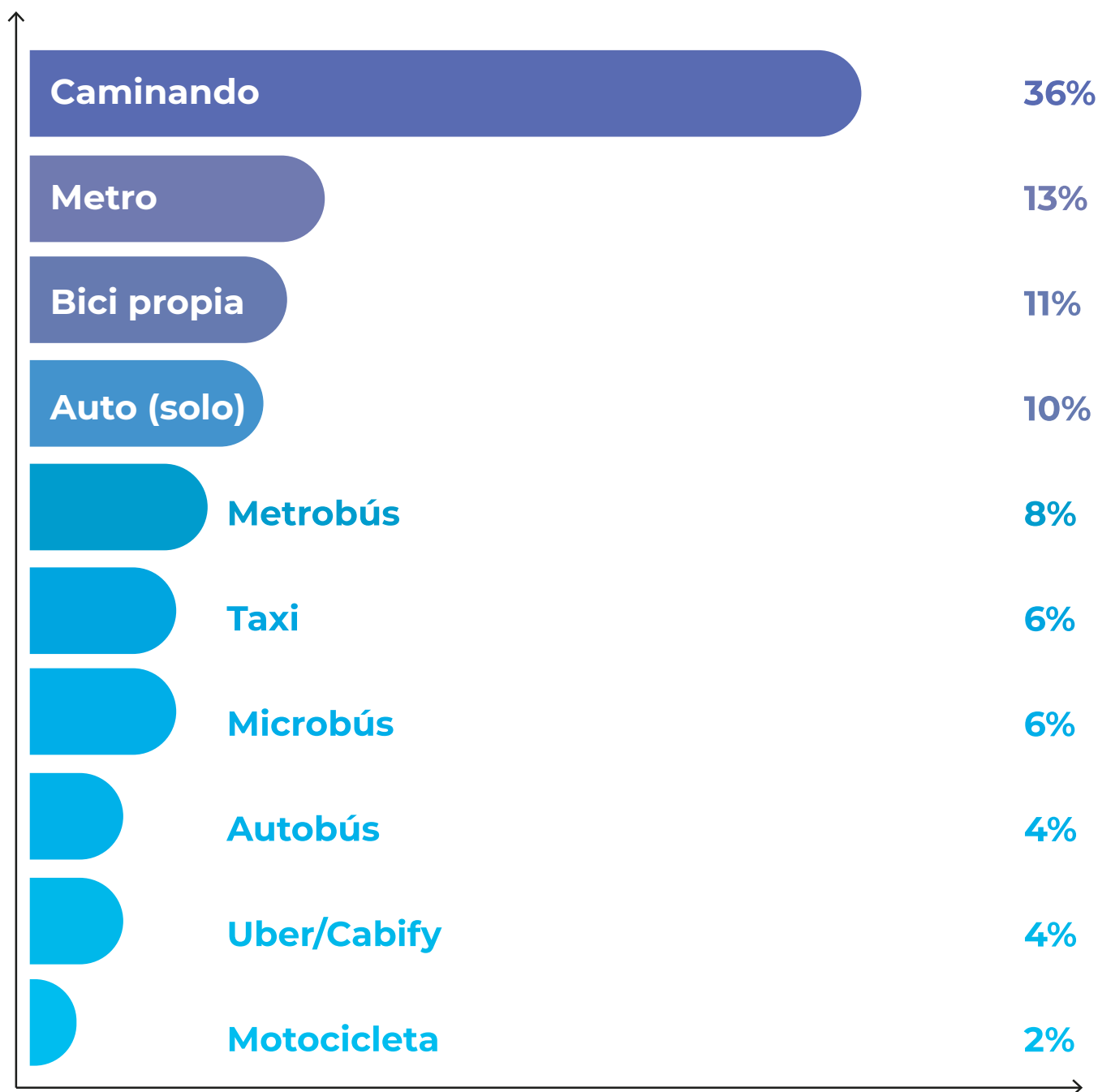
06 **¿Qué otro(s) modo(s) de transporte utilizaste para transportarte además de ECOBICI?\***



\* La suma del porcentaje de algunas gráficas puede ser mayor a 100%, debido a que una persona puede mencionar más de una opción.



07 **Si no tuvieras opción de hacer este viaje o parte de él en ECOBICI ¿de qué otra forma lo harías?**



08 **Contando todos tus traslados en total  
¿cuánto tiempo duró tu recorrido?**



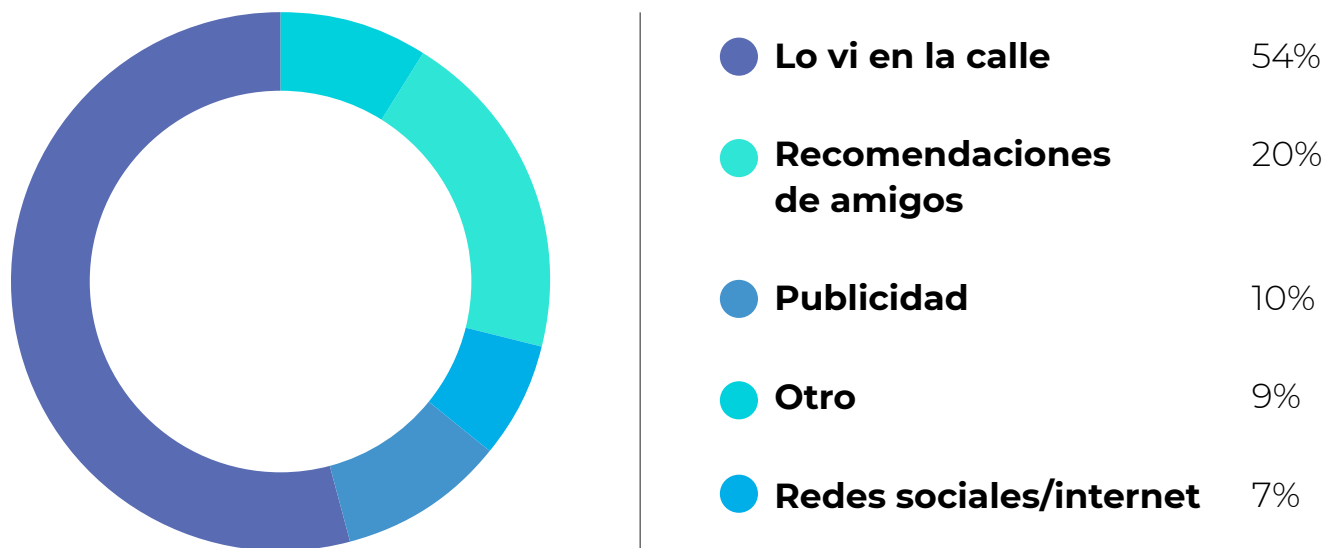
- **Entre 16 y 30 minutos** 42%
- **Más de 30 minutos** 27%
- **Entre 11 y 15 minutos** 19%
- **Entre 6 y 10 minutos** 10%
- **Menos de 5 minutos** 1%

09 **En promedio ¿cuánto gastas diariamente  
en transporte?**

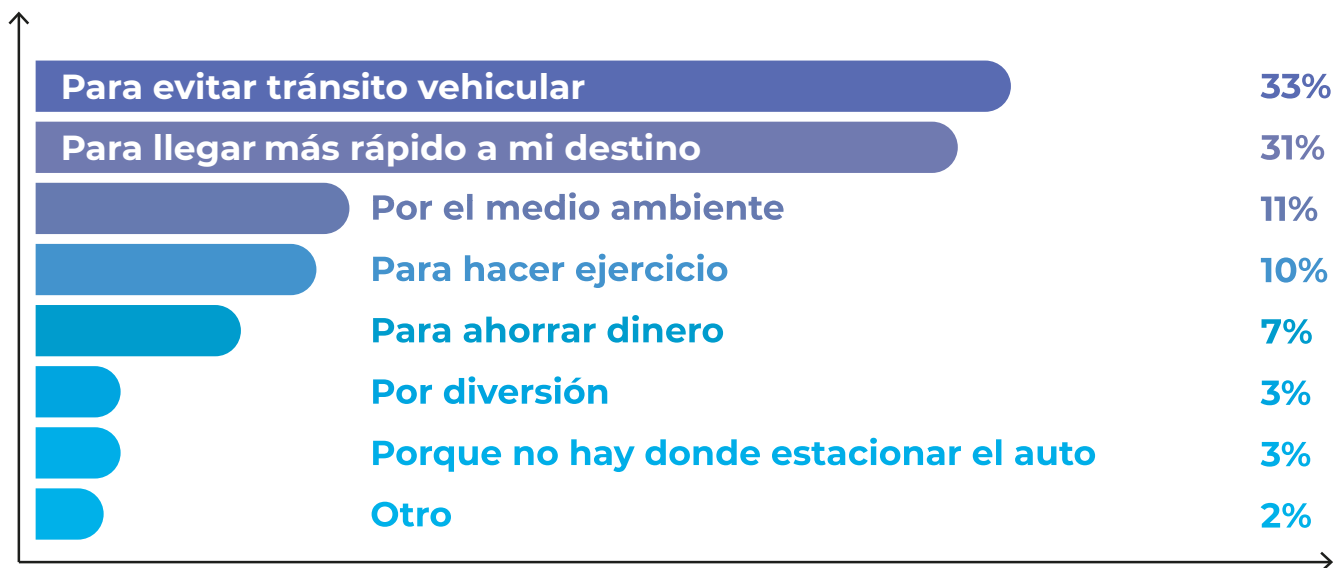


- **Entre 0 y 10 pesos** 25%
- **Entre 11 y 20 pesos** 25%
- **Más de 40 pesos** 23%
- **Entre 21 y 30 pesos** 17%
- **Entre 31 y 40 pesos** 10%

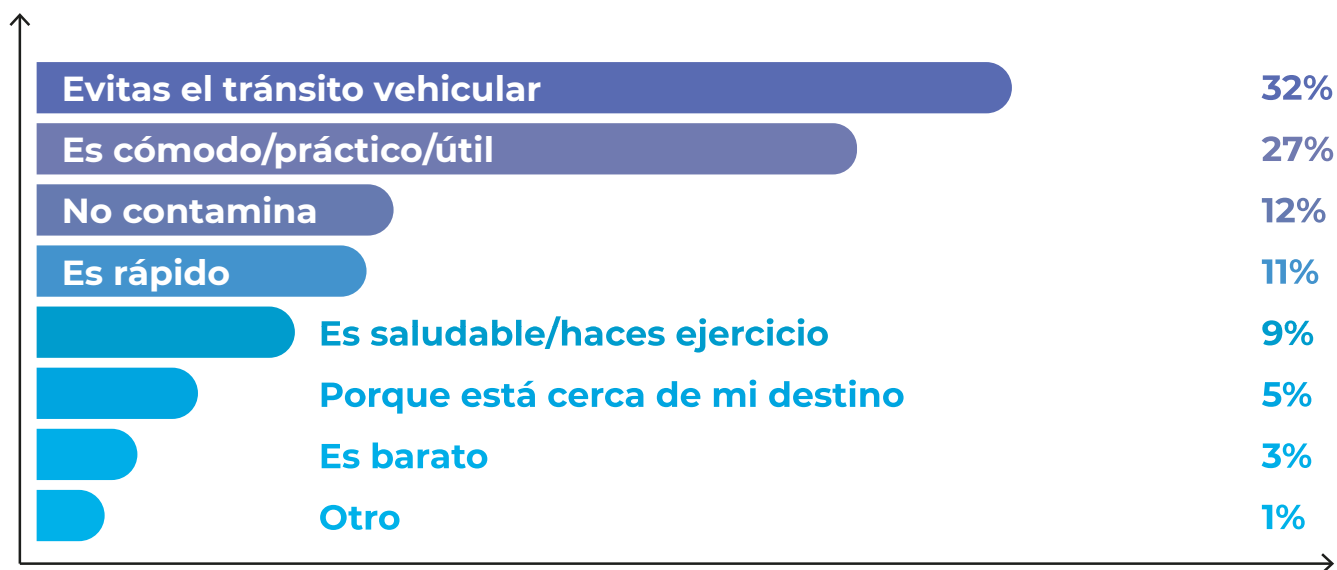
10 **¿Cómo te enteraste de ECOBICI?**



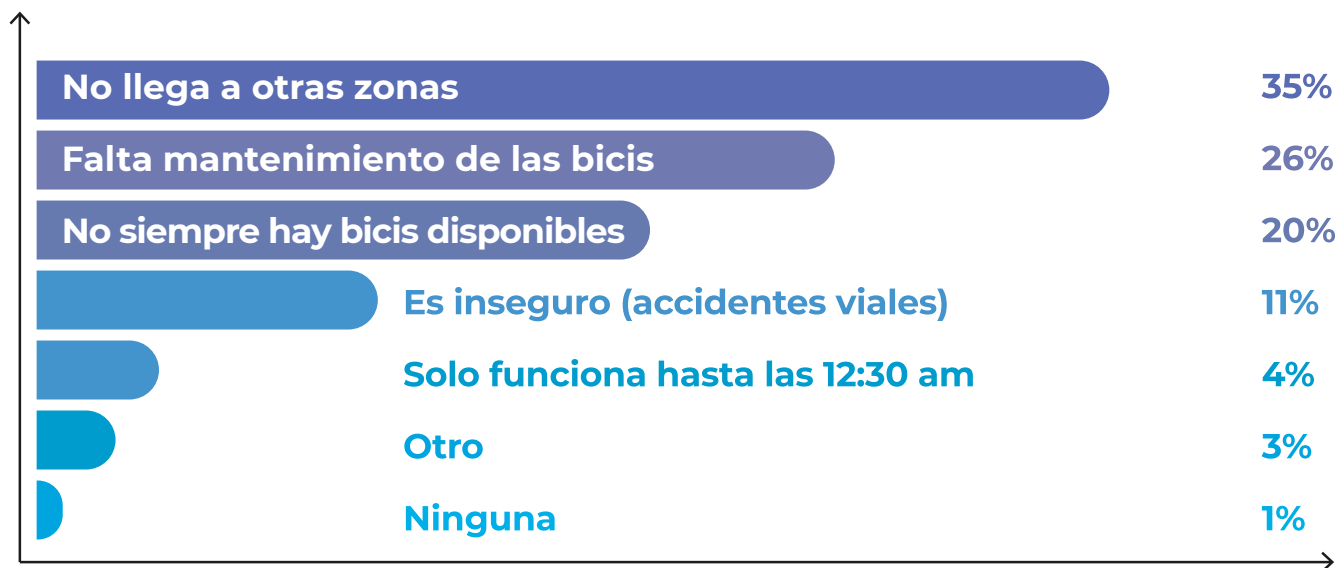
11 **¿Cuál fue la principal motivación para inscribirte en ECOBICI?**



12 **En tu opinión, ¿Cuál es la principal **ventaja** que tiene ECOBICI?**



13 **En tu opinión, ¿Cuál es la principal **desventaja** que tiene ECOBICI?**



14 **¿En qué colonias te gustaría que existiera ECOBICI y cicloestaciones?**

**Top**

**Coyoacán**

**Narvarte**

**Santa María la Ribera**

**Lomas de Chapultepec**

**Anáhuac**

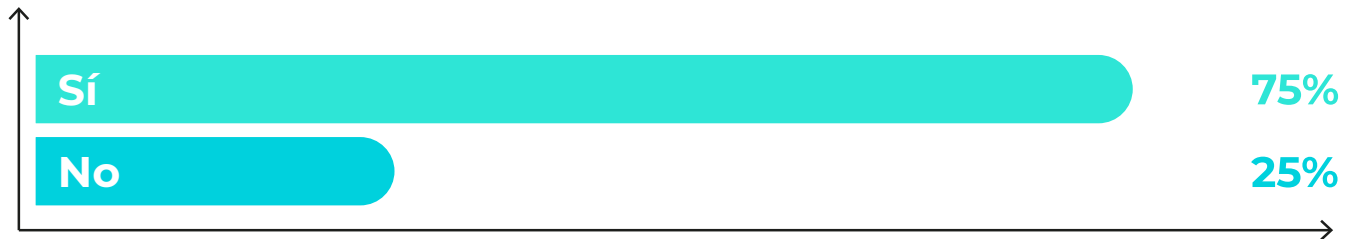




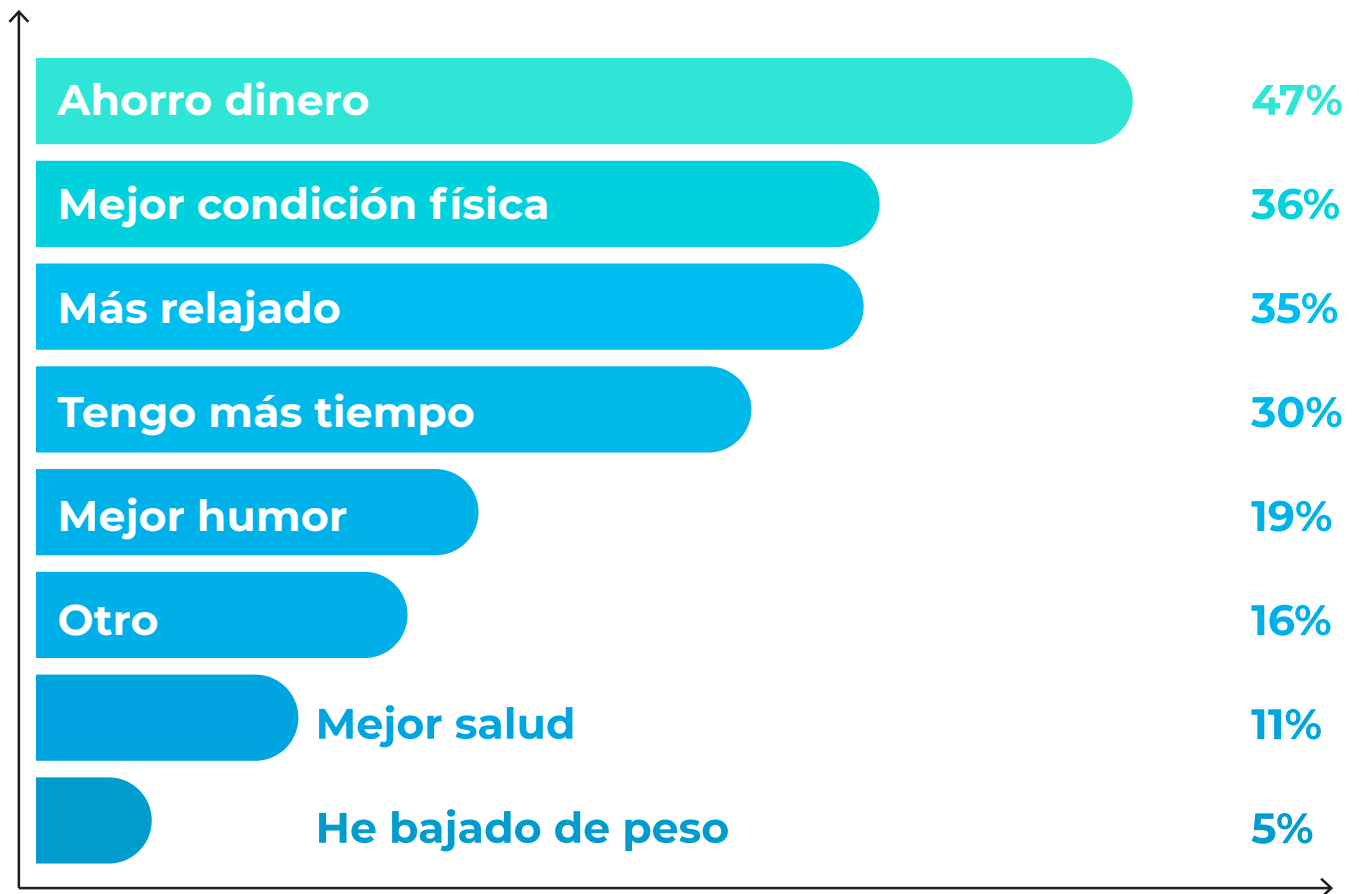
# Uso y prácticas

---

16 **¿Has notado cambios en tu calidad de vida desde que utilizas ECOBICI?**

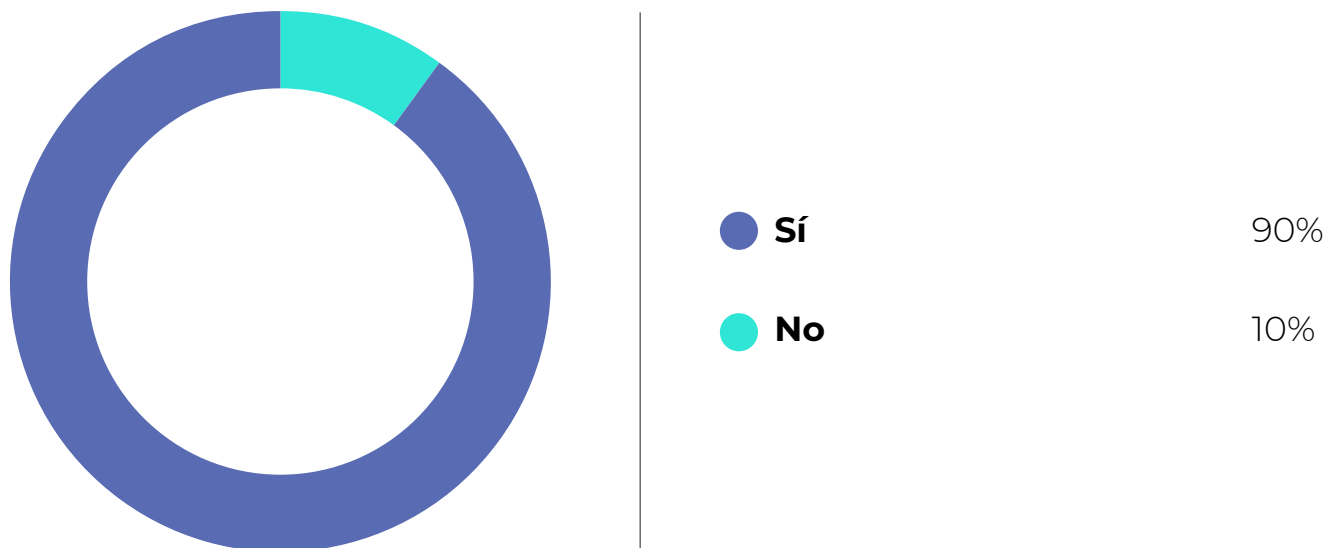


17 **¿Qué cambios has notado en tu calidad de vida desde que utilizas ECOBICI?**

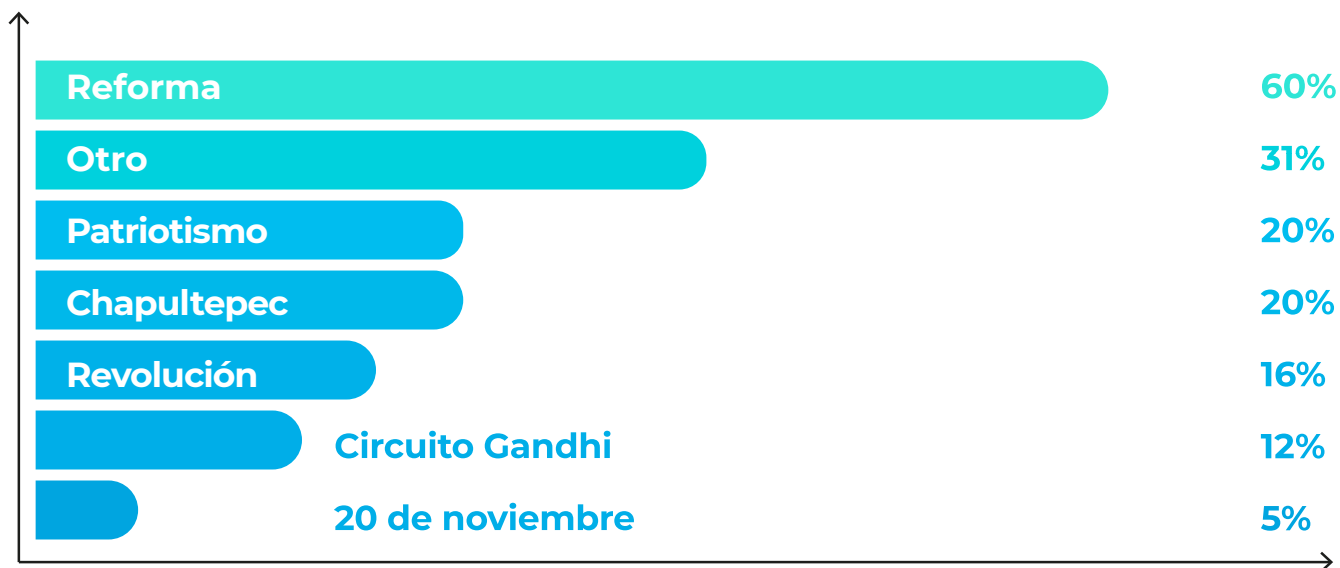


\* La suma del porcentaje de algunas gráficas puede ser mayor a 100%, debido a que una persona puede mencionar más de una opción.

## 18 ¿Utilizas ciclovías?



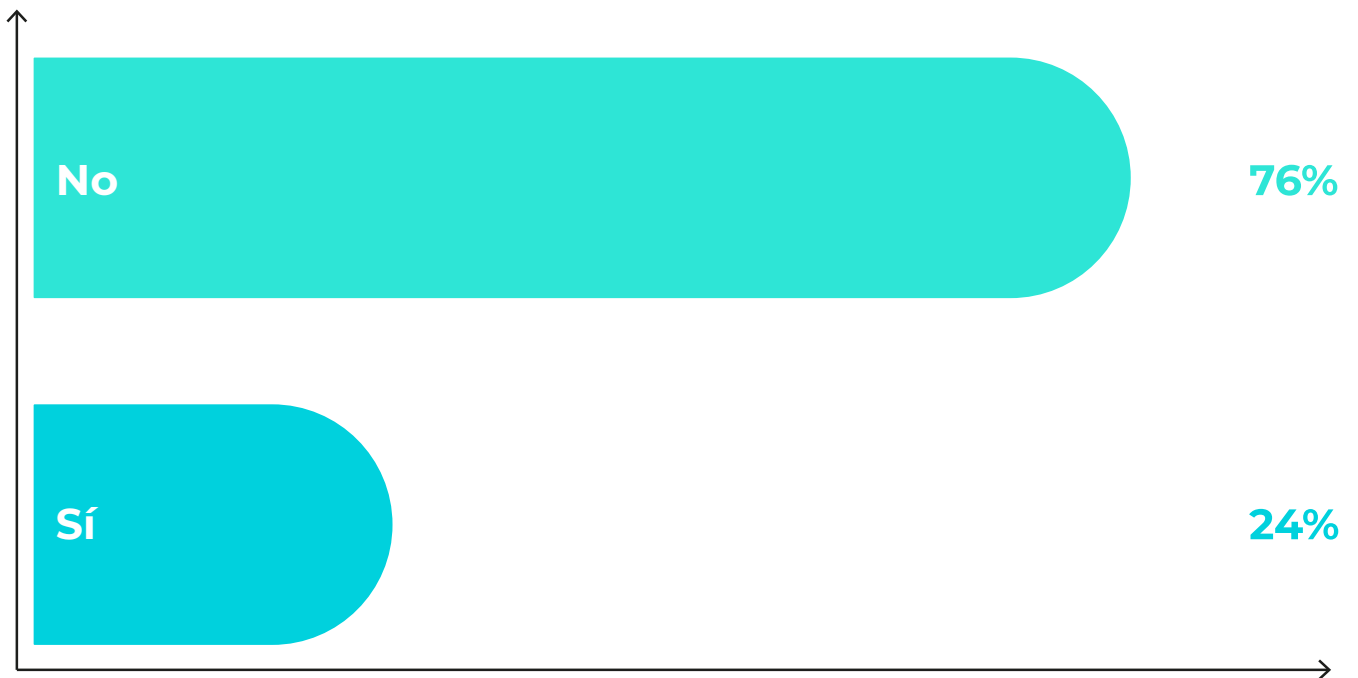
## 19 ¿Qué ciclovías utilizas con mayor frecuencia?



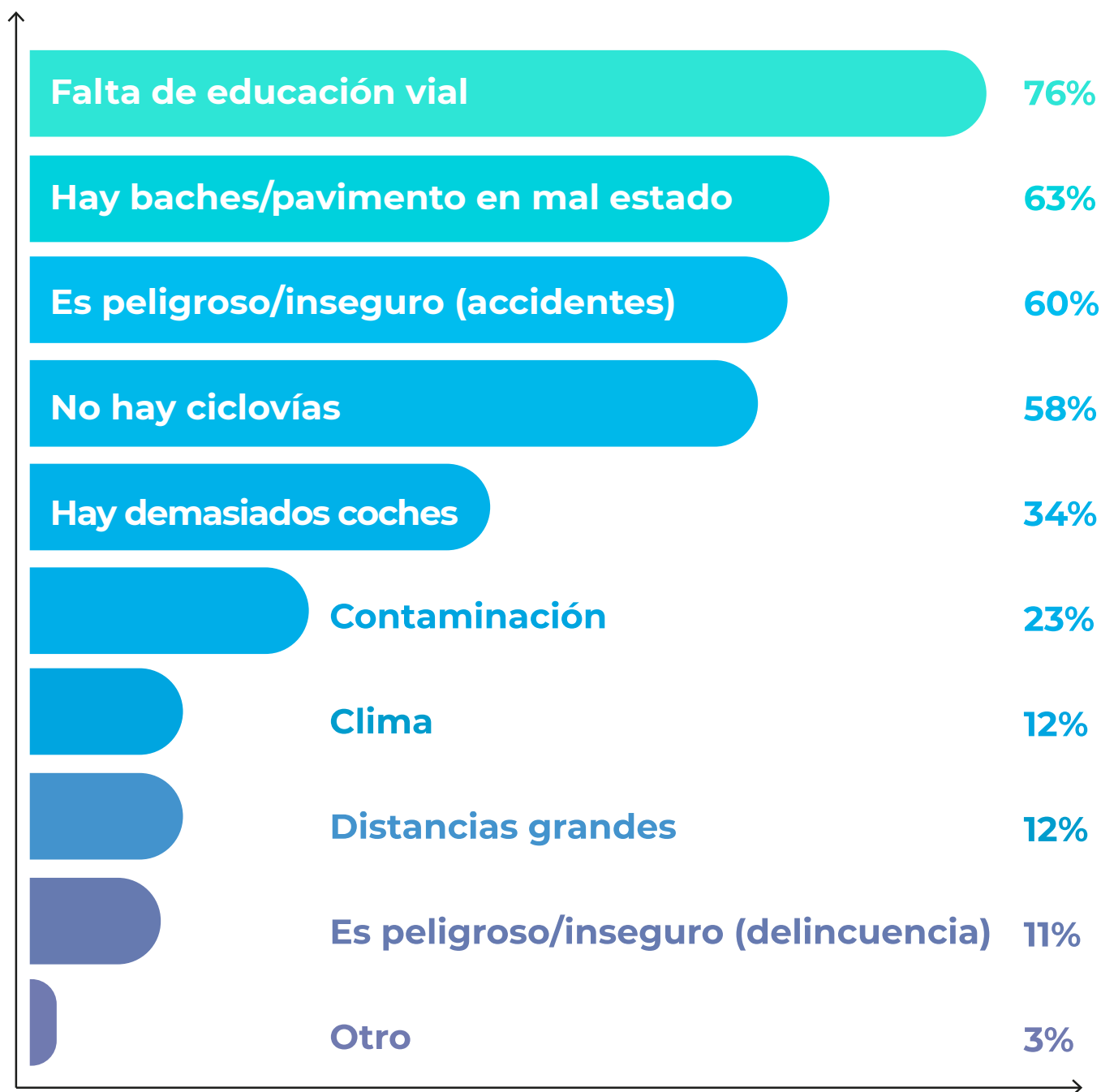
\* La suma del porcentaje de algunas gráficas puede ser mayor a 100%, debido a que una persona puede mencionar más de una opción.



20 **Durante tu trayecto, ¿cruzas por el Bosque de Chapultepec?**



21 **¿Cuáles son las principales dificultades al andar en bicicleta en la ciudad?**



\* La suma del porcentaje de algunas gráficas puede ser mayor a 100%, debido a que una persona puede mencionar más de una opción.

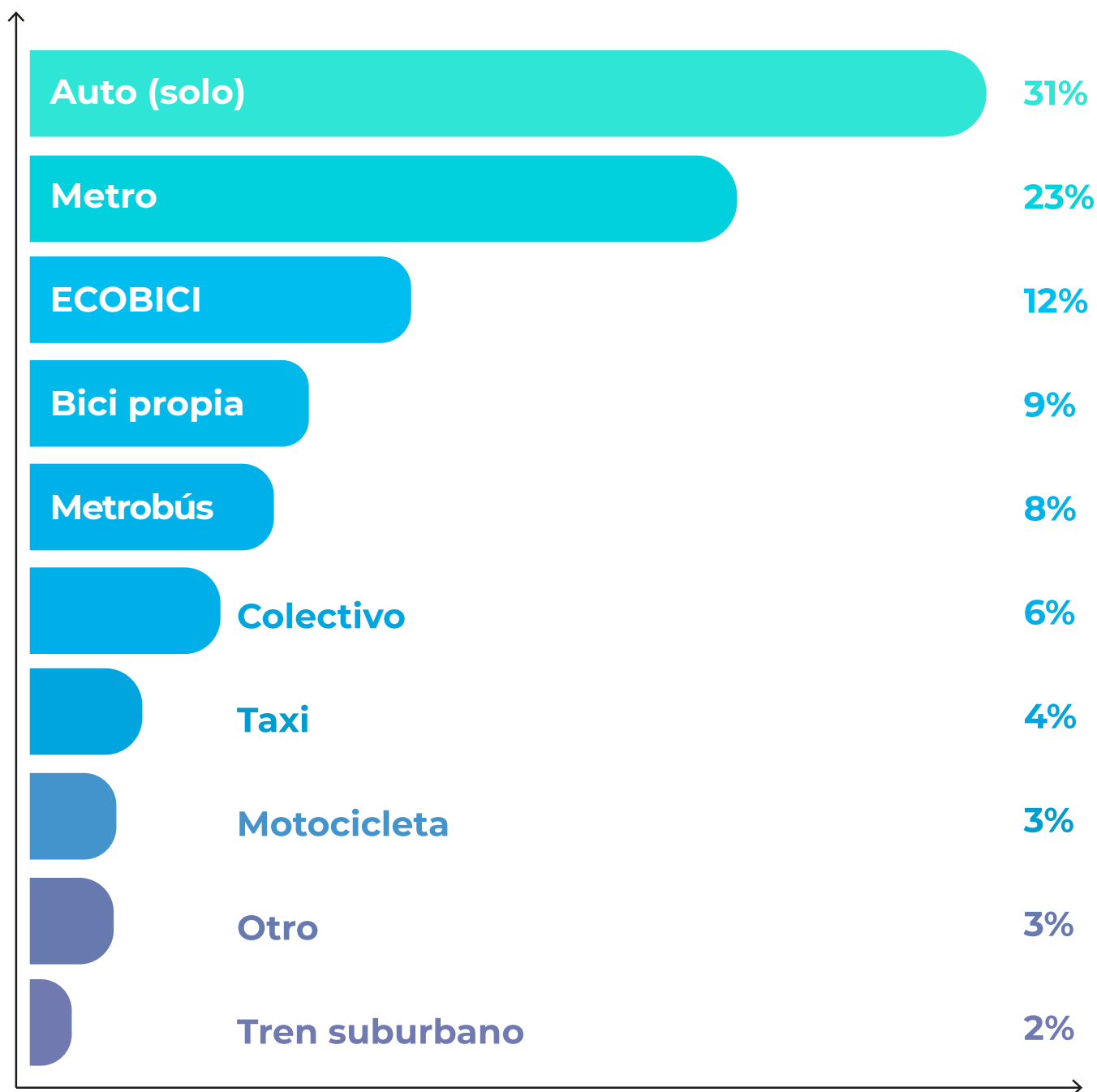




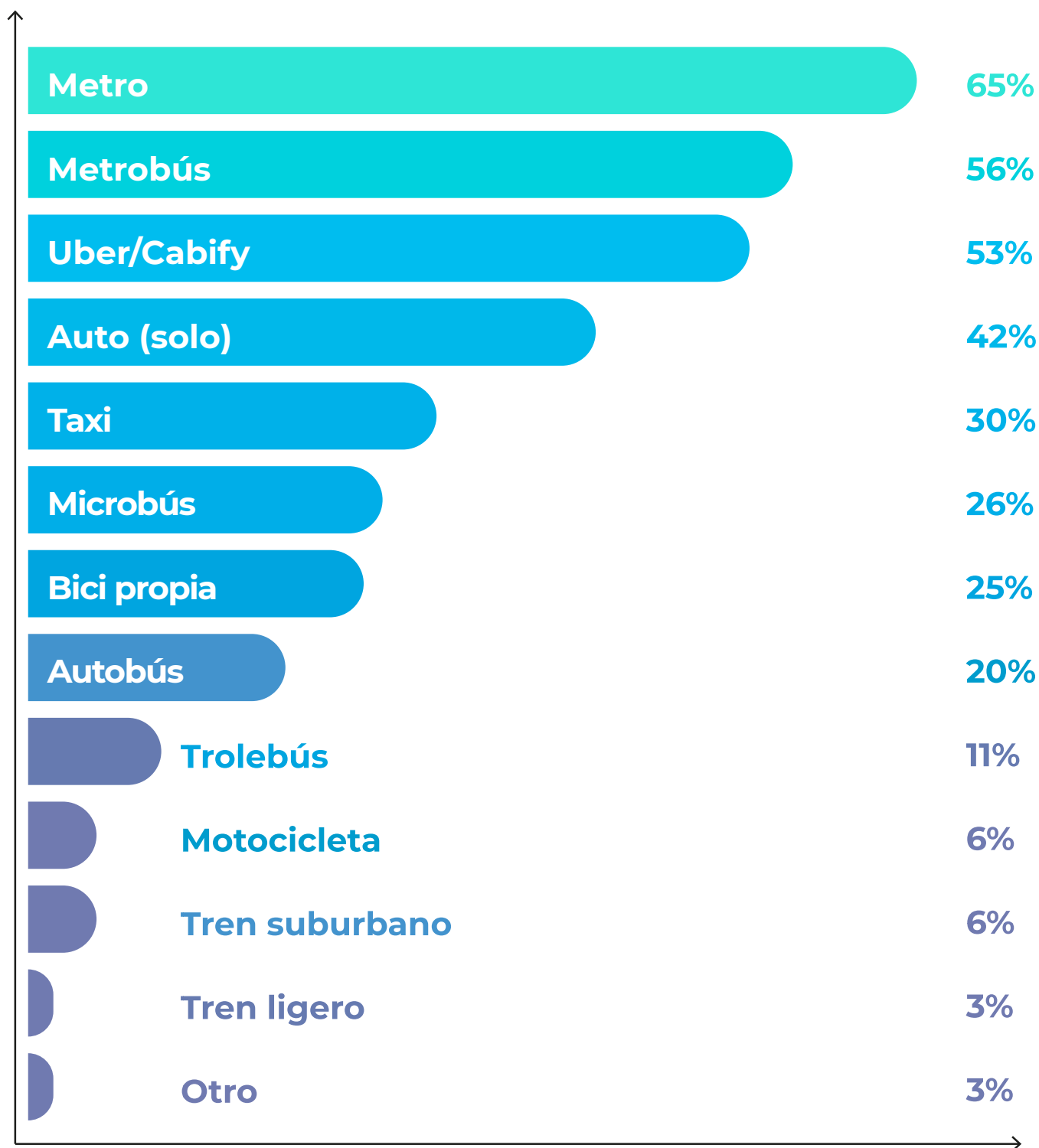
## Otros modos de transporte



## 22 ¿Cuál es tu principal modo de transporte?

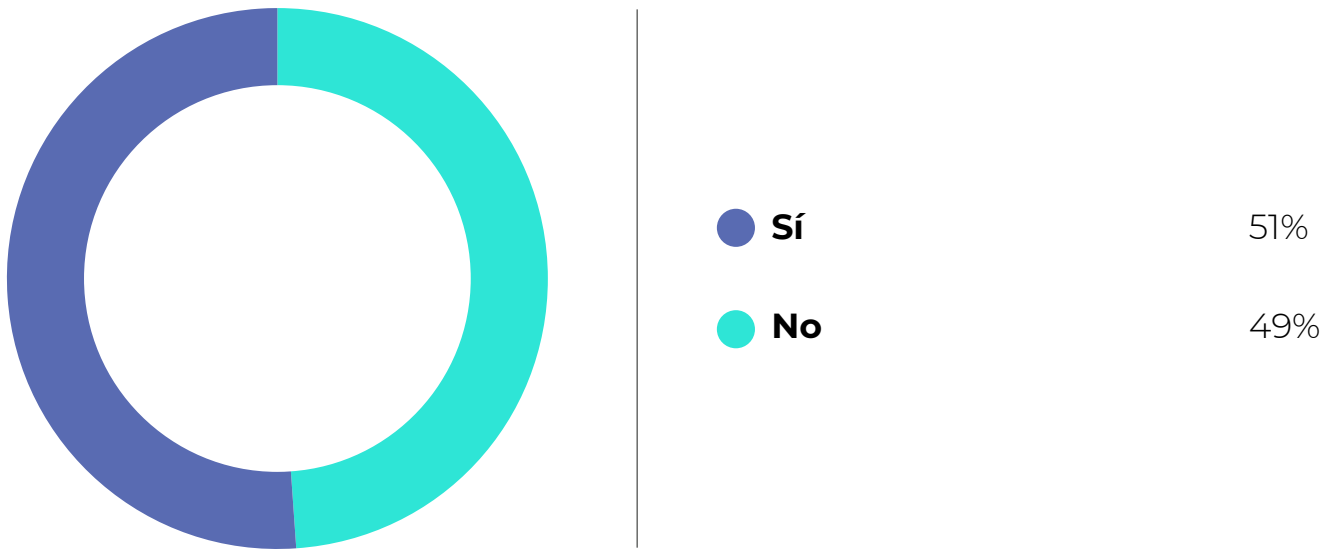


## 23 ¿Qué otros modos de transporte utilizas?

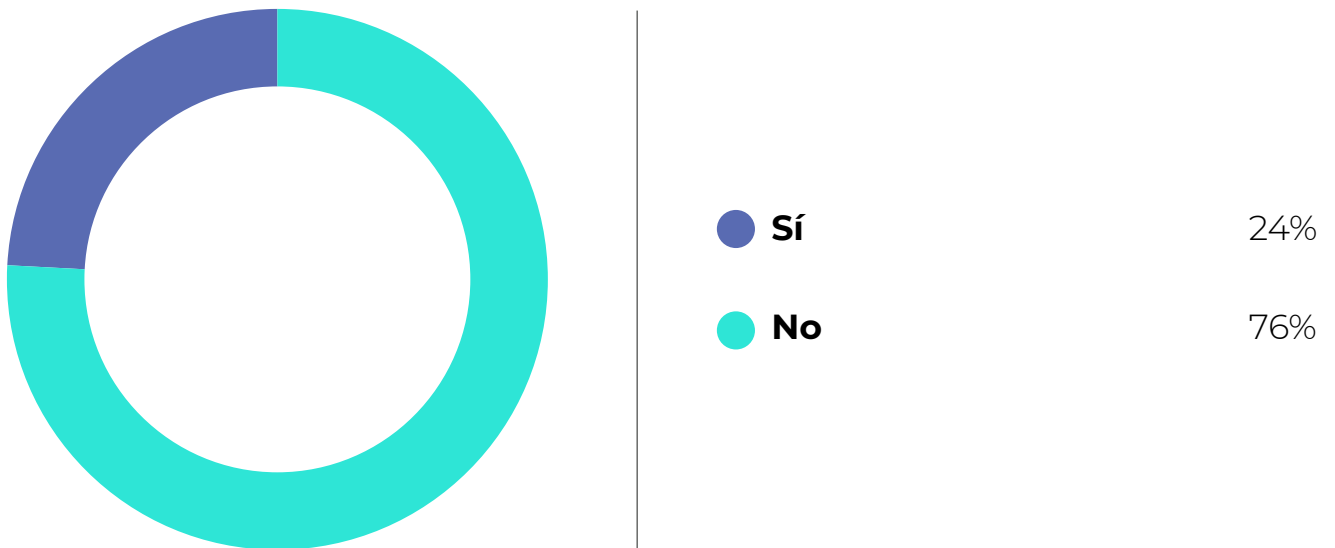


\* La suma del porcentaje de algunas gráficas puede ser mayor a 100%, debido a que una persona puede mencionar más de una opción.

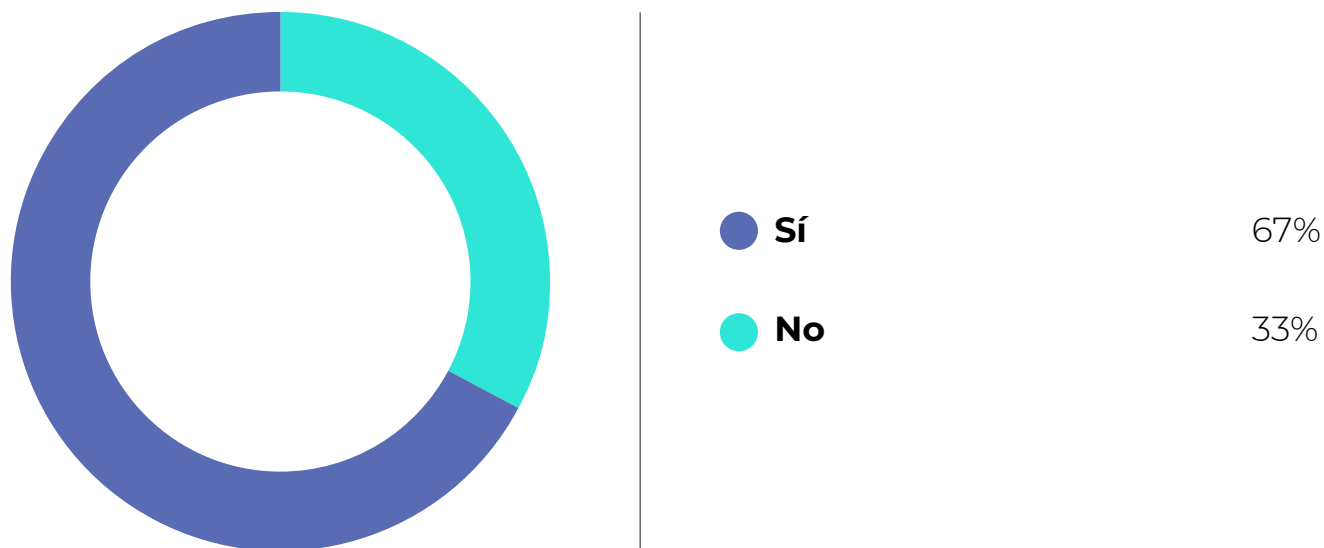
24 **Después de utilizar ECOBICI, ¿has considerado comprar una bicicleta?**



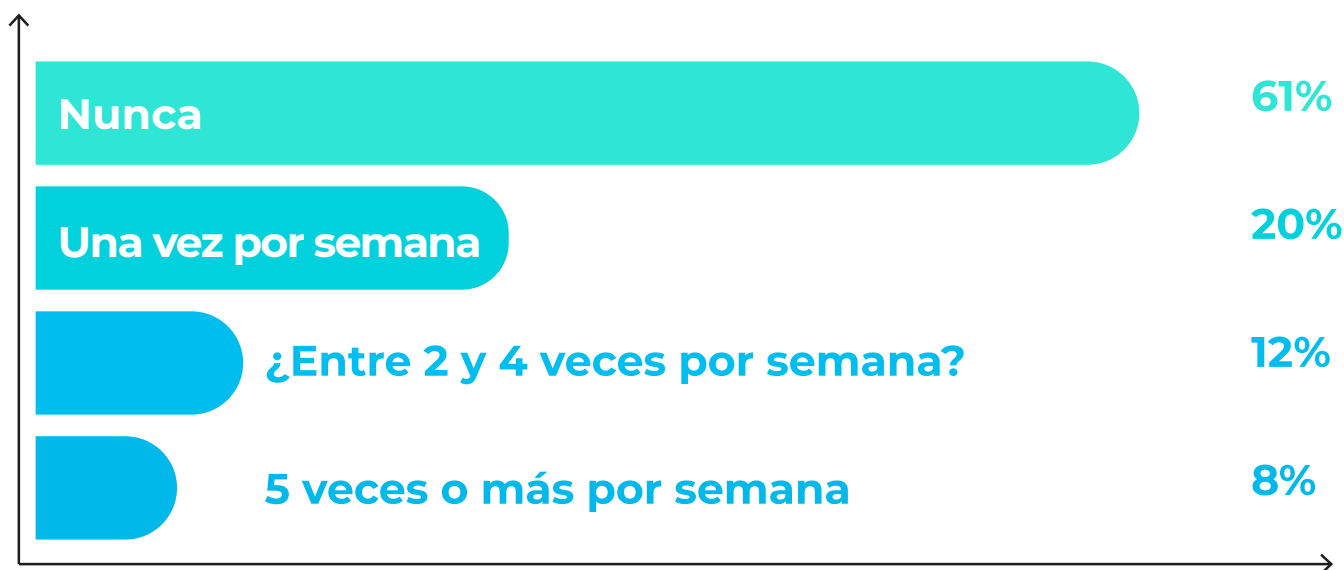
25 **Después de utilizar ECOBICI, ¿has comprado una bicicleta?**



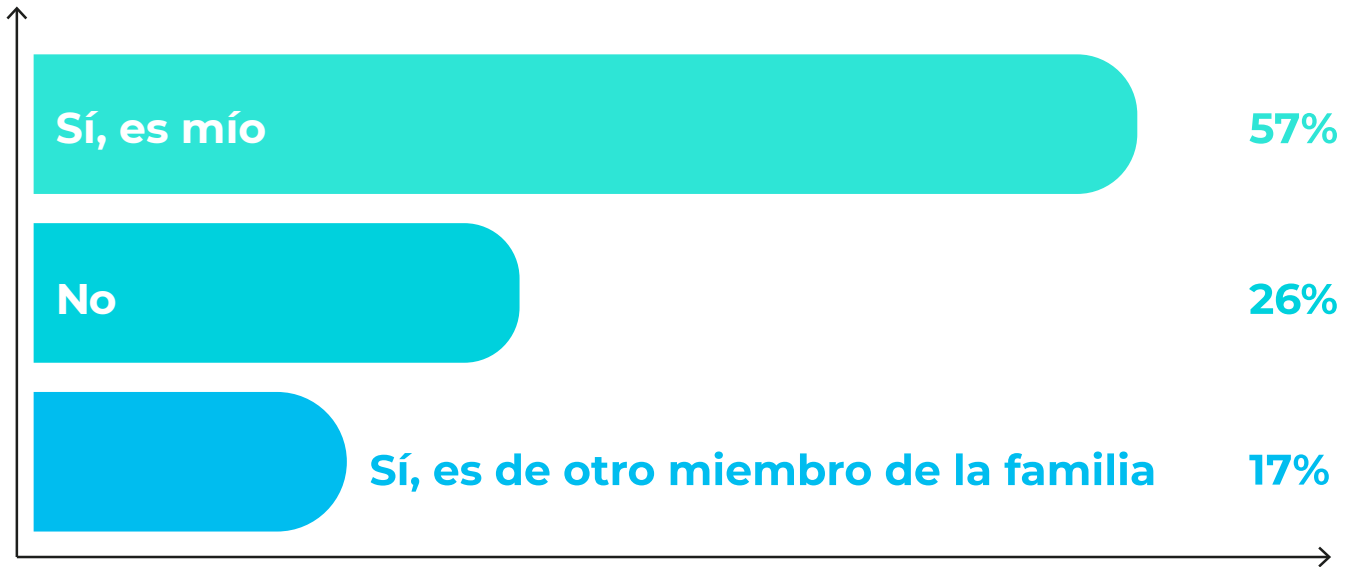
26 **¿Reemplazarías tu principal modo de transporte por una bicicleta?**



27 **Antes de usar ECOBICI, ¿usabas bicicleta para transportarte? ¿con qué frecuencia?**



28 **¿Tienes acceso a un automóvil en tu hogar?**



29 **¿Piensas que ECOBICI está contribuyendo a una mejora de la movilidad en la Ciudad de México?**





30 **¿Has descubierto aspectos diferentes de la Ciudad de México desde que utilizas ECOBICI?**





31 **En general, ¿qué tan satisfecho(a) estás con el servicio de ECOBICI?**



● <b>Muy satisfecho</b>	16%
● <b>Satisfecho</b>	54%
● <b>Ni satisfecho ni insatisfecho</b>	15%
● <b>Insatisfecho</b>	12%
● <b>Muy insatisfecho</b>	3%

32 **En general, ¿qué tan satisfecho(a) estás con el horario disponible de nuestro servicio de atención al cliente?**



● <b>Muy satisfecho</b>	22%
● <b>Satisfecho</b>	50%
● <b>Ni satisfecho ni insatisfecho</b>	15%
● <b>Insatisfecho</b>	11%
● <b>Muy insatisfecho</b>	2%



33 **¿De qué forma podría mejorarse el servicio de ECOBICI?**



**CDMX**  
CIUDAD DE MÉXICO